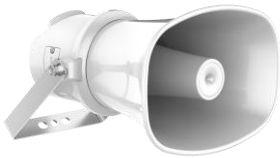


Спикерфон F-NA-307TE

ПАСПОРТ ИЗДЕЛИЯ



- Спикерфон F-NA-307TE является сетевым 7 Вт рупорным спикерфоном.
- Использует высокоскоростной двухъядерный процессор промышленного класса. Обеспечивает стабильную и надежную работу благодаря встроенному хранению NOR Flash + EMMC и двойному резервному копированию системы.
- Поддержка безопасного запуска, функции блокировки входа пользователя и подсказок о сложности пароля, поддержка отслеживания журнала проверки безопасности и повышения сетевой безопасности системы.
- Поддержка пакетного унифицированного управления удаленными платформами через IP-сети (локальные / общественные сети) и гибкая настройка локальных устройств с помощью веб-интерфейса, а также поддержка локального сбора и воспроизведения звука, адаптация к различным сценариям применения.
- Поддержка тревожного входа, расписания постановки на охрану и привязки аудио, поддержка синтеза речи TTS и естественной и плавной текстовой трансляции (опционально: мужской / женский голос).
- Двусторонняя аудиосвязь по протоколу SIP.

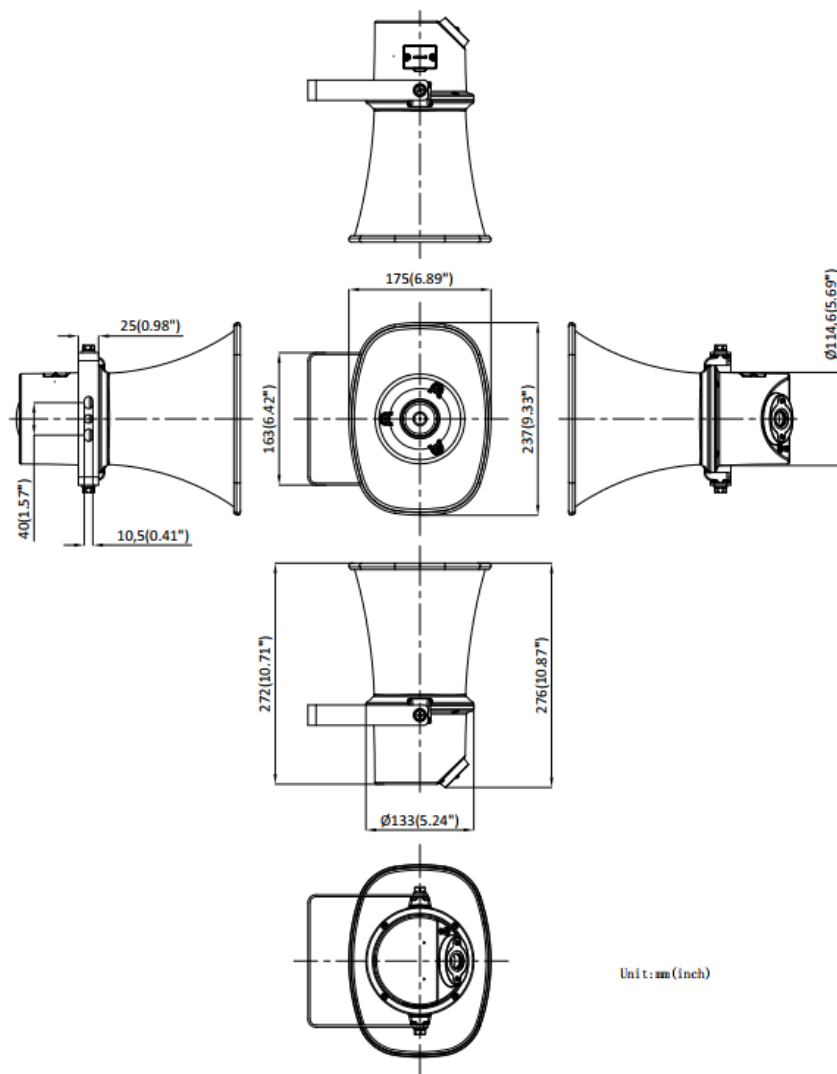
▪ Спецификации

Микрофон	
Тип	Электретный
Кол-во	2
Частота	От 100 Гц до 20 кГц
Чувствительность	-42 дБВ/Па
Частота дискретизации	48 кГц
Разрядность квантования	16 бит
Динамик	
Номинальная мощность	7 Вт
Волновое сопротивление	8 Ом
Чувствительность (1 м, 1 Вт)	110 дБ
Макс. акустическое давление	121 дБ SPL
Направление	70° (по горизонтали), 100° (по вертикали)
Частота	От 300 Гц до 13 кГц
SNR	85 дБ
Функция	
Алгоритмы	AEC, AGC, ANS, DRC
Битрейт аудио	G.711ulaw (64 Кбит/с) / G.711alaw (64 Кбит/с) / MP3 (128 Кбит/с)
Формат аудиофайла	MP3, WAV
NTP	Поддерживается
Трансляция	Регулярная трансляция, прямая трансляция, экстренное оповещение
Двустороннее аудио	Поддерживается
Синтез речи	Английский
Связь	
Метод связи	Проводная сетевая связь
Интерфейсы	
Интерфейс Ethernet	1 × RJ45 auto 10 / 100 М Ethernet
Выход питания	DC 12 В, 25 мА (макс.)
Локальное хранение	Встроенный 4 ГБ eMMC (1 ГБ для хранения аудиофайлов)
Тревога	Тревожный вход × 1
Сброс настроек	Поддерживается
Основное	
Питание	PoE, IEEE 802.3at, 16.4 Вт (макс.)
Материал	Металл
Рабочая температура	От -30 до +60 °С
Рабочая влажность	< 95 % (без конденсата)
Язык	5 языков: английский, французский, испанский, немецкий, итальянский
Размеры	175 × 237 × 272 мм (6.9 × 9.3 × 10.7")
Размер упаковки	310 × 245 × 350 мм (12.2 × 9.6 × 13.8")
Масса	Приблиз. 2.1 кг
Масса с упаковкой	Приблиз. 3.0 кг
Цвет	Белый
Комплектация	Устройство × 1. Руководство пользователя × 1.
Стандарты по защите	IP67

▪ **Доступные модели**

F-NA-307TE

▪ **Размеры (ед. изм.: мм (дюймы))**



Правила эксплуатации

1. Устройство должно эксплуатироваться в условиях, обеспечивающих возможность работы системы охлаждения. Во избежание перегрева и выхода прибора из строя не допускается размещение рядом с источниками теплового излучения, использование в замкнутых пространствах (ящик, глухой шкаф и т. п.). Рабочий диапазон температур: от минус 30 до плюс 60 °С.
2. Все подключения должны осуществляться при отключенном электропитании.
3. Запрещена подача на входы устройства сигналов, не предусмотренных назначением этих входов, это может привести к выходу устройства из строя.
4. Не допускается воздействие на устройство температуры свыше плюс 60 °С, источников электромагнитных излучений, активных химических соединений, электрического тока, а также дыма, пара и других факторов, способствующих порче устройства.
5. Конфигурирование устройства лицом, не имеющим соответствующей компетенции, может привести к некорректной работе, сбоям в работе, а также к выходу устройства из строя.
6. Не допускаются падения и сильная тряска устройства.
7. Рекомендуется использование источника бесперебойного питания, во избежание воздействия скачков напряжения или нештатного отключения устройства.

Для получения информации об установке и включении устройства, пожалуйста, обратитесь к Краткому руководству пользователя соответствующего устройства.